

Stappenplan aanleg van de Bosch Beton Afvoergoot

Dit stappenplan is opgesteld voor een soepele levering en plaatsing. Stap 1 en 2 moeten vóór levering worden uitgevoerd door u of uw grondwerker.

Stap 1: afvoorzijde bepalen

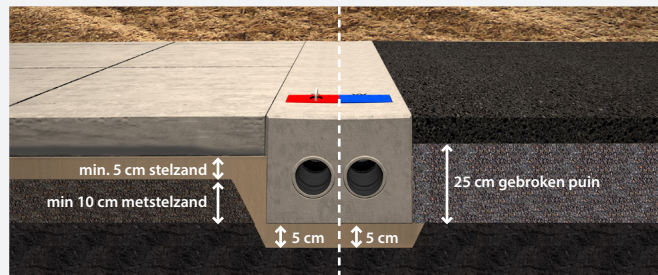
De richting van de afvoer van perssappen en hemelwater kunt u met de Bosch Beton Afvoergoot zelf bepalen.

Heeft u een afschot naar voren, dan dient u de afvoer in het achterste gootdeel middels een eindstuk te sluiten. De afvoer in het voorste gootdeel leidt u middels een beginstuk richting de bestaande riolering/sloot en de perssapput.

Heeft u een open silo met een horizontale silvloer, dan kan de afvoer naar beide zijden gerealiseerd worden. In dat geval dient het achterste en het voorste gootdeel met een eindstuk gelegd te worden. Tussen het eerste en het laatste gootdeel worden de tussenstukken gelegd. Deze gootdelen zijn met en zonder deksel verkrijgbaar en per twee meter toepasbaar. De breedte van de silo bepaalt welk type gootdeel u het beste kunt toepassen.

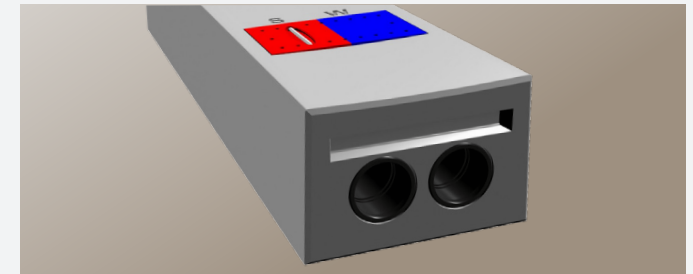
Stap 2: zandbed en goot leggen

Breng een lichte holling aan in de natuurlijke, stabiele ondergrond. In deze holling brengt u een laag stelzand en metselzand óf puin aan. Hierop wordt het eerste gootdeel (34 cm dik) geplaatst. Let op, deze bepaalt de ligging van de totale afvoergoot en silvloer.



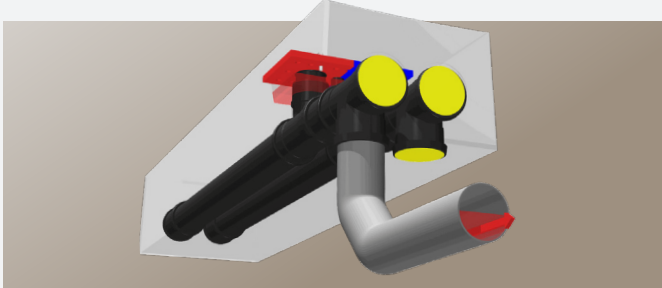
Stap 3: aansluiten

Plaats het volgende gootdeel en koppel de afvoer onderling door het leidingwerk in elkaar te schuiven. De hol-en-dol-verbinding in het beton zorgt voor een extra stabiele ligging. Het eerste en laatste gootdeel in de rij sluit u middels een begin- en/of eindstuk.



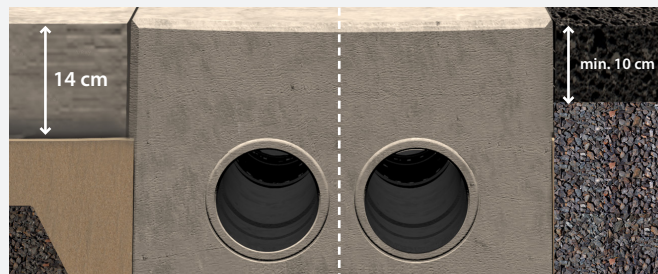
Stap 4: afvoorzijde

Sluit het begin- en/of eindstuk van de goot aan. De uitgang(en) die u niet gebruikt, kunt u eenvoudig afdoppen. De buis die perssappen (S) afvoert, koppelt u middels PP-buizen aan de perssapput. De buis die het hemelwater (W) afvoert, koppelt u aan de bestaande riolering en/of sloot.



Stap 5: afwerking

Na het aanleggen van de afvoergoot brengt u het zandbed en/of de puinbaan aan tót de hoogte van de vloerafwerking (14 cm bij platen, mininmaal 10 cm bij asfalt). De sleufsiloverharding en sleufsilowanden worden vervolgens tegen de goot geplaatst. Bij asfalt dient dit middels een bitumenvoeg tegen de goot aangewerkt te worden.



Stap 6: in- en uitkuiten

Bij het inkuilen is de waterafvoerleiding (W) zichtbaar afgesloten met de rode zijde van de deksel. De afvoerleiding van de perssappen (S) staat nu open. Na het uitkuiten en bij een schoon silogedeelte draait u de deksel eenvoudig om. De afvoerleiding van het regenwater (W) staat nu open.

